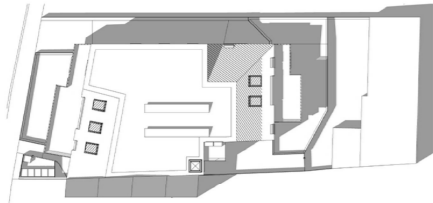




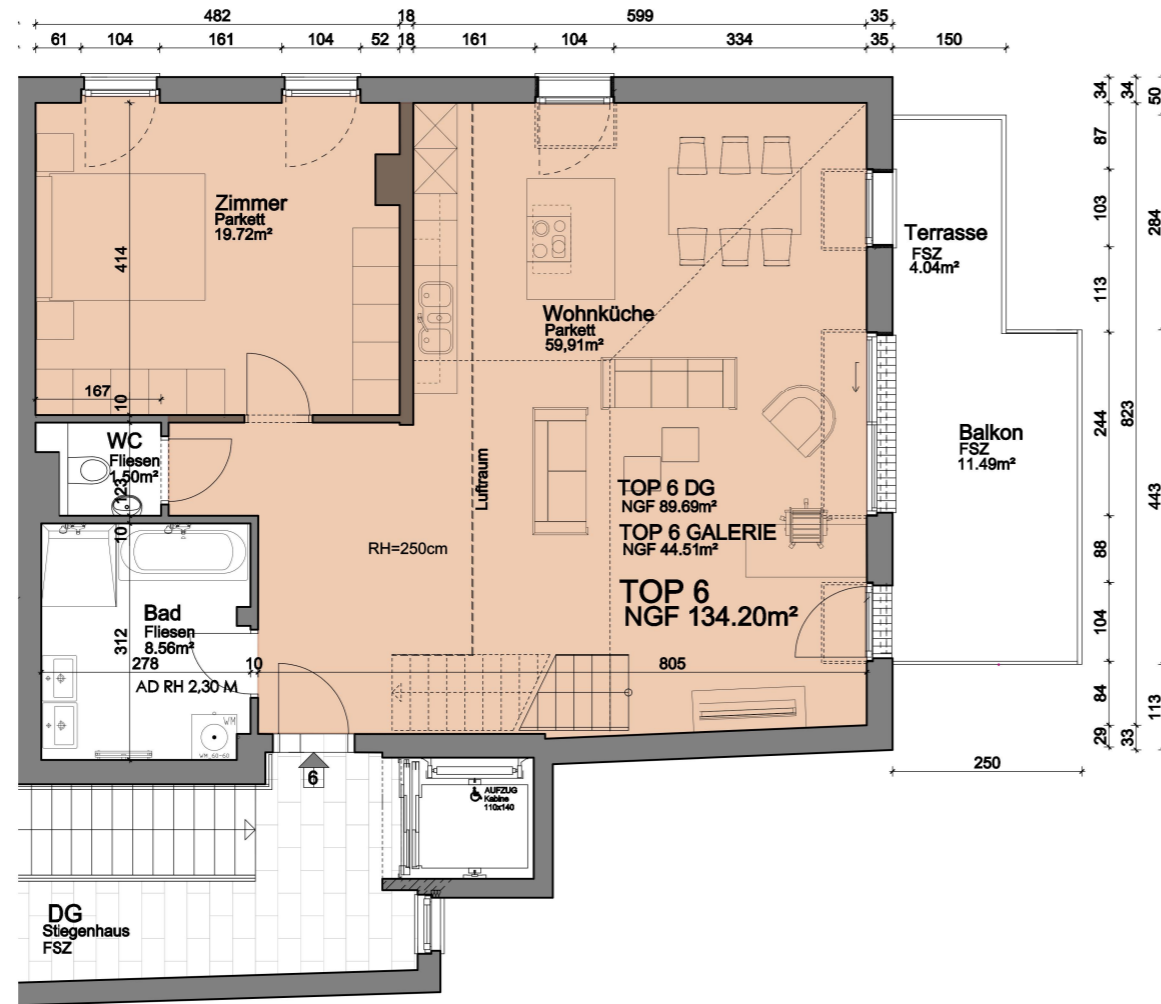
Khemetergasse 7 Projekt GmbH

Gumpendorferstrasse 151

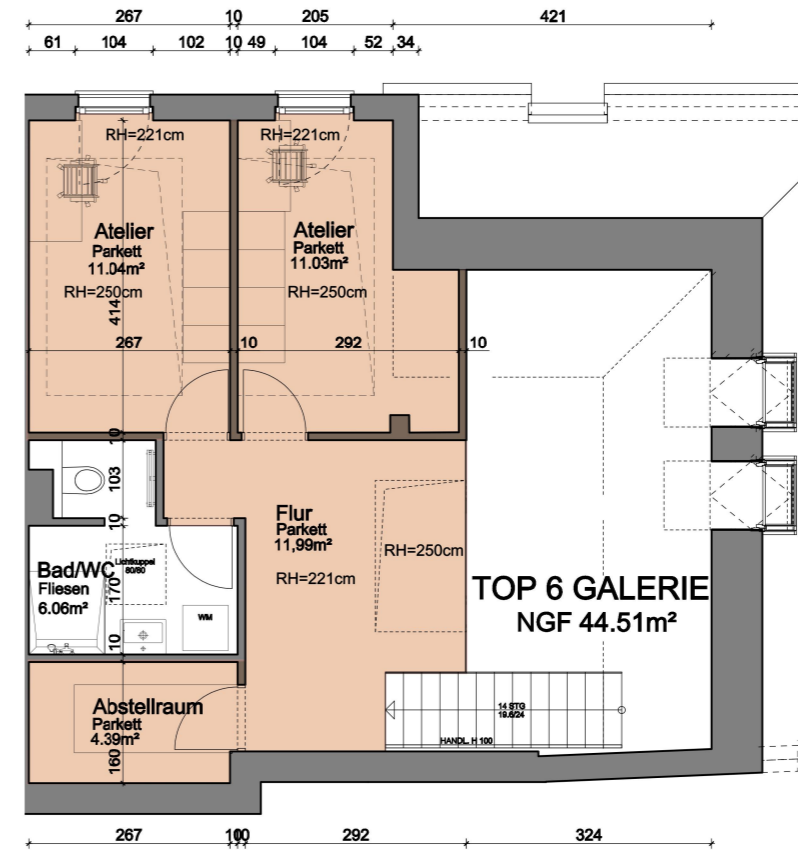
A-1060 Wien



Projekt | Lageübersicht



DACHGESCHOSS



GALERIE

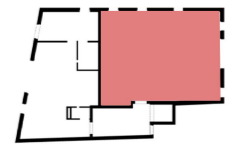
# Wohnhaus Khemetergasse 7

## Obergeschoss Top 6 3-Zimmer Wohnung

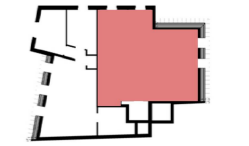
Wohnküche	59,91 m <sup>2</sup>
Bad	8,56 m <sup>2</sup>
WC	1,50 m <sup>2</sup>
Zimmer	19,72 m <sup>2</sup>
Atelier	11,04 m <sup>2</sup>
Atelier	11,03 m <sup>2</sup>
Flur	11,99 m <sup>2</sup>
Abstellraum	4,39 m <sup>2</sup>
Bad	6,06 m <sup>2</sup>
Gesamt Wohnfläche	134,20 m <sup>2</sup>

Balkon	4,04 m <sup>2</sup>
Terrasse	11,49 m <sup>2</sup>

### Dachgeschoss



### Galerie



### Schema | Grundriss



### Schema | Schnitt

Raumhöhen KG 225 cm | EG bis DG2 250 cm

Es handelt sich hier um eine unverbindliche Plankopie. Änderungen während der Ausführung infolge von Behördenauflagen, haustechnischer und konstruktiver Maßnahmen sind vorbehalten. Alle Maße sind in Zentimeter, sofern nicht anders angegeben. Türkolben sind Durchgangskolben. Höhenangaben beziehen sich auf FOK. Längen, Höhen und Flächenangaben entsprechen den Rußbaummaßen. Änderungen der Wohnnutzfläche bis zu ± 3% bauüblicher Toleranzen sind zulässig. Dieser Plan ist nicht für die Bestellung von Einbaumöbel geeignet. Dazu sind Naturmasse erforderlich. Die Einrichtung wurde illustrativ dargestellt.

Datum 16.05.2023

Maßstab 1:100 (A3)

